



สรุปการประชุมรับฟังความคิดเห็นของประชาชน ครั้งที่ 2 (ประชุมกลุ่มย่อย) กลุ่มที่ 1 อบต.เสาลำเฒ่า โครงการสำรวจออกแบบสะพานข้ามอ่างเก็บน้ำลำปาว อ่างหนองกุยศรี จังหวัดกาฬสินธุ์

ข่าวประชาสัมพันธ์

การแสดงความเห็นตลอดจนให้ข้อเสนอแนะต่างๆ ที่เป็นประโยชน์ต่อการดำเนินงานโครงการผ่านเวทีการประชุม และแบบสอบถามความคิดเห็นต่อการประชุมโครงการ สามารถสรุปได้ดังนี้

ประเด็นคำถาม/ข้อเสนอแนะ	ประเด็นคำตอบ
● อยากทราบว่ามีการก่อสร้างสะพานเมื่อไหร่	● ขณะนี้อยู่ในช่วงศึกษาออกแบบ จากนั้นนำเข้าแผนและงบประมาณต่อไป
● การออกแบบสะพาน ออกแบบให้รองรับการขยายเขตไฟฟ้าของการไฟฟ้าฯ ด้วย	● นำข้อเสนอแนะไปประกอบการออกแบบ
● อยากทราบว่าพิจารณาระดับเก็บกักของอ่างลำปาวประกอบการออกแบบด้วย	● ทางที่ปรึกษาได้เข้าร่วมประชุมกับโครงการส่งน้ำและบำรุงรักษาลำปาวแล้ว และได้นำข้อมูลมาประกอบการออกแบบแล้ว
● พิจารณาออกแบบถนนให้มีที่จอดรถ และจุดชมวิว	● รับข้อเสนอไปประกอบการออกแบบ
● พิจารณาป้อมยามดูแลความปลอดภัย	● รับข้อเสนอไปประกอบการออกแบบ

ติดต่อสอบถามข้อมูลเพิ่มเติม
เว็บไซต์โครงการ www.drr-lampaobridge.com



สำนักสำรวจและออกแบบ
กรมทางหลวงชนบท
โทรศัพท์ 0-2551-5424 โทรสาร 0-2551-5424
<http://www.drr.go.th>



บริษัท บุญปัญญา เทคโนโลยี จำกัด
โทรศัพท์ 0-2915-0983-5 โทรสาร 0-2915-0986
E-mail : boonpanyat@yahoo.com



บริษัท ซีวิลดีไซน์แอนด์คอนซัลแต้นส์ จำกัด
โทรศัพท์ 0-2451-0780 โทรสาร 0-2451-0780
E-mail : monkirat@hotmail.com



สรุปการประชุมรับฟังความคิดเห็นของประชาชน ครั้งที่ 2 (ประชุมกลุ่มย่อย) กลุ่มที่ 1 อบต.เสาลำเฒ่า

โครงการสำรวจออกแบบสะพานข้ามอ่างเก็บน้ำลำปาว อำเภอหนองกุงศรี จังหวัดกาฬสินธุ์

ข่าวประชาสัมพันธ์

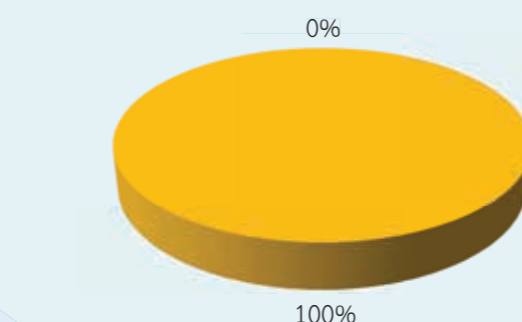
สรุปผลการประชุมรับฟังความคิดเห็นของประชาชนครั้งที่ 2 (ประชุมกลุ่มย่อย)

กรมทางหลวงชนบท ร่วมกับบริษัทที่ปรึกษาได้จัดการประชุมรับฟังความคิดเห็นของประชาชน ครั้งที่ 2 (ประชุมกลุ่มย่อย) ในวันพฤหัสบดีที่ 7 กุมภาพันธ์ 2561 เวลา 08.30-12.00 น. ณ ห้องประชุมสภา ตำบลเสาลำเฒ่า อำเภอเสาลำเฒ่า จังหวัดกาฬสินธุ์ โดยมีวัตถุประสงค์เพื่อเผยแพร่ข้อมูลข่าวสารโครงการ แผนการดำเนินงานโครงการ รวมถึงรับฟังข้อคิดเห็นและข้อเสนอแนะจากผู้เข้าร่วมประชุม เพื่อให้การพัฒนาโครงการมีความสมบูรณ์ สอดคล้องกับสภาพเศรษฐกิจสังคมและสิ่งแวดล้อมของโครงการ โดยมี นายอดิศักดิ์ ธรรมวงศ์ ปลัดอำเภอหนองกุงศรี เป็นประธานกล่าวเปิดการประชุมรับฟังความคิดเห็น ครั้งที่ 2 มีผู้เข้าร่วมการประชุมในครั้งนี้ จำนวน 112 ท่าน จากหลายภาคส่วนและหน่วยงานที่เกี่ยวข้อง การประชุมครั้งนี้ได้มีการรวบรวมความคิดเห็นของผู้เข้าร่วมการประชุมโดยใช้แบบสอบถามความคิดเห็น ซึ่งมีผู้ตอบแบบสอบถามความคิดเห็นทั้งสิ้น 105 ฉบับ คิดเป็นร้อยละ 93.75 และจากการประมวลผลและวิเคราะห์ข้อมูลสามารถสรุปผลได้ดังนี้

ภาพบรรยากาศการประชุมรับฟังความคิดเห็นของประชาชน ครั้งที่ 2 (ประชุมกลุ่มย่อย) ตำบลเสาลำเฒ่า อำเภอหนองกุงศรี จังหวัดกาฬสินธุ์

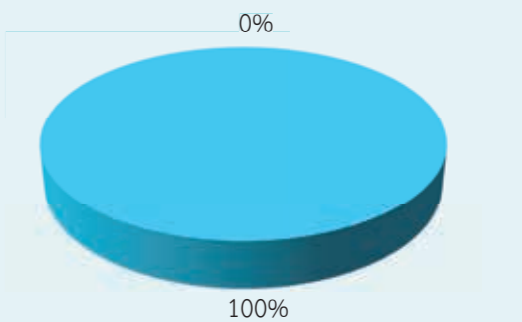


ท่านคิดว่า สะพานข้ามอ่างเก็บน้ำลำปาว มีความเหมาะสมเพียงใด



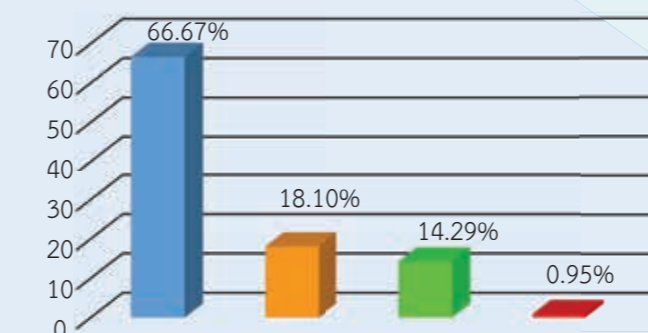
- เหมาะสมแล้ว
- มีข้อเสนอแนะเพิ่มเติม
 - อยากให้สร้างในสายทางเดิม จะได้ไม่ทับที่ทำกินของชาวบ้าน
 - อยากให้มีการจ่ายค่าทดแทนที่ดินที่เสียไป
 - อยากให้มีการก่อสร้างไวๆ

ท่านคิดว่า สะพานข้ามอ่างเก็บน้ำลำปาว มีประโยชน์ต่อท่านและชุมชนของท่านหรือไม่



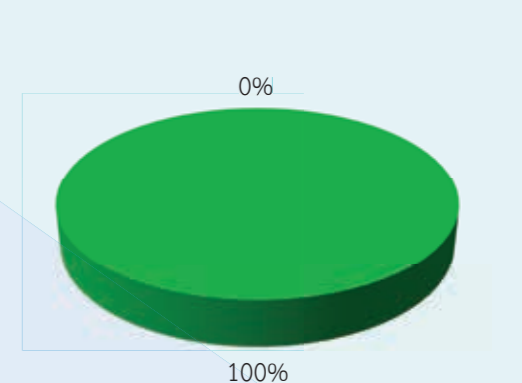
- มีประโยชน์
- ไม่มีประโยชน์

แนวสายทางของโครงการฯ ท่านมีที่ดินหรือสิ่งปลูกสร้างมีหรือไม่



- ไม่มีที่ดินและสิ่งปลูกสร้าง อยู่ใกล้แนวถนนโครงการฯ
- มีที่ดิน/สิ่งปลูกสร้าง อยู่ใกล้แนวถนนโครงการฯ ในระยะ 50 เมตร จากแนวถนนโครงการฯ
- มีที่ดิน/สิ่งปลูกสร้าง อยู่ใกล้แนวถนนโครงการฯ ในระยะมากกว่า 50 เมตร จากแนวถนนโครงการฯ
- อื่นๆ

ท่านยินดีอุทิศที่ดินและทรัพย์สินเพื่อการพัฒนาโครงการหรือไม่



- ยินดีอุทิศ
- ไม่ยินดีอุทิศ



สรุปการประชุมรับฟังความคิดเห็นของประชาชน ครั้งที่ 2 (ประชุมกลุ่มย่อย) กลุ่มที่ 2 อบต.นาเชือก โครงการสำรวจออกแบบสะพานข้ามอ่างเก็บน้ำลำปาว อ่างหนองกุยศรี จังหวัดกาฬสินธุ์

ข่าวประชาสัมพันธ์

การแสดงความเห็นตลอดจนให้ข้อเสนอแนะต่างๆ ที่เป็นประโยชน์ต่อการดำเนินงานโครงการผ่านเวทีการประชุม และแบบสอบถามความคิดเห็นต่อการประชุมโครงการ สามารถสรุปได้ดังนี้

ประเด็นคำถาม/ข้อเสนอแนะ	ประเด็นคำตอบ
● ขยายแนวถนนกระทบต่อที่ทำกิน ซึ่งชาวบ้านมีที่ดินน้อย	● ทางที่ปรึกษาออกแบบให้กระทบต่อที่ดินให้น้อยที่สุด
● หากกระทบที่ดินจะเป็นการเวนคืนหรืออุทกที่ดิน	● จะเป็นการอุทกที่ดินอย่างเดียว
● ทำการสำรวจให้ชัดเจนต้องการที่ดินทำถนนขนาดเท่าใด	● ทางที่ปรึกษาจะลงสำรวจแนวเขตที่ดินให้ชัดเจน จะได้ไม่มีความกังวล
● ด้านหนึ่งมีแนวคลองชลประทาน อยากพิจารณาผลกระทบต่อการส่งน้ำของเกษตรกร	● ทางที่ปรึกษานำข้อกังวลไปหารือกับโครงการชลประทานลำปาว เพื่อประกอบการออกแบบ
● หากก่อสร้างถนน ทำให้อุณหภูมิสูงกว่าที่นา พิจารณาด้วย	● นำข้อเสนอแนะไปพิจารณาร่วมกับการออกแบบต่อไป โดยทั่วไปการออกแบบถนนจำเป็นต้องยกระดับถนนให้สูงกว่าระดับน้ำท่วมสูงสุด เพื่อถนนยังสามารถใช้งานได้ทั้งปี

ติดต่อสอบถามข้อมูลเพิ่มเติม
เว็บไซต์โครงการ www.drr-lampaobridge.com



สำนักสำรวจและออกแบบ
กรมทางหลวงชนบท
โทรศัพท์ 0-2551-5424 โทรสาร 0-2551-5424
<http://www.drr.go.th>



บริษัท บุญปัญญา เทคโนโลยี จำกัด
โทรศัพท์ 0-2915-0983-5 โทรสาร 0-2915-0986
E-mail : boonpanyat@yahoo.com



บริษัท ซีวิลทีไซน์แอนด์คอนซัลแต้นส์ จำกัด
โทรศัพท์ 0-2451-0780 โทรสาร 0-2451-0780
E-mail : monkirat@hotmail.com



สรุปการประชุมรับฟังความคิดเห็นของประชาชน ครั้งที่ 2 (ประชุมกลุ่มย่อย) กลุ่มที่ 2 อบต.นาเชือก โครงการสำรวจออกแบบสะพานข้ามอ่างเก็บน้ำลำปาว อ่างทององคุศรี จังหวัดกาฬสินธุ์

ข่าวประชาสัมพันธ์

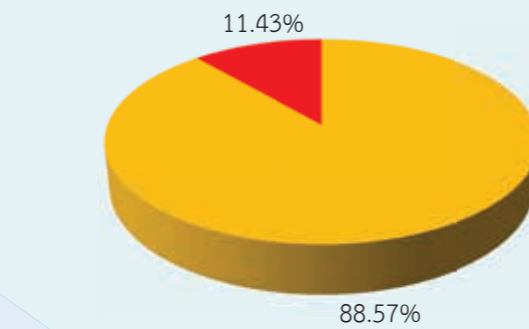
สรุปผลการประชุมรับฟังความคิดเห็นของประชาชนครั้งที่ 2 (ประชุมกลุ่มย่อย)

กรมทางหลวงชนบท ร่วมกับบริษัทที่ปรึกษาได้จัดการประชุมรับฟังความคิดเห็นของประชาชน ครั้งที่ 2 (ประชุมกลุ่มย่อย) ในวันพฤหัสบดีที่ 8 กุมภาพันธ์ 2561 เวลา 08.30-12.00 น. ณ ห้องประชุมสภา ตำบลนาเชือก อำเภอยางตลาด จังหวัดกาฬสินธุ์ โดยมีวัตถุประสงค์เพื่อเผยแพร่ข้อมูลข่าวสารโครงการ แผนการดำเนินงานโครงการ รวมถึงรับฟังข้อคิดเห็นและข้อเสนอแนะจากผู้เข้าร่วมประชุม เพื่อให้การพัฒนาโครงการมีความสมบูรณ์ สอดคล้องกับสภาพเศรษฐกิจสังคมและสิ่งแวดล้อมของโครงการ โดยมี นายทรงศักดิ์ ภูษามคม นายกองค์การบริหารส่วนตำบลนาเชือก เป็นประธานกล่าวเปิดการประชุมรับฟังความคิดเห็น ครั้งที่ 2 มีผู้เข้าร่วมการประชุมในครั้งนี้ จำนวน 77 ท่าน จากหลายภาคส่วนและหน่วยงานที่เกี่ยวข้อง การประชุมครั้งนี้ได้มีการรวบรวมความคิดเห็นของผู้เข้าร่วมการประชุม โดยใช้แบบสอบถามความคิดเห็น ซึ่งมีผู้ตอบแบบสอบถามความคิดเห็นทั้งสิ้น 70 ฉบับ คิดเป็นร้อยละ 90.90 และจากการประมวลผลและวิเคราะห์ข้อมูลสามารถสรุปผลได้ดังนี้

ภาพบรรยากาศการประชุมรับฟังความคิดเห็นของประชาชนครั้งที่ 2 (ประชุมกลุ่มย่อย) ตำบลนาเชือก อำเภอยางตลาด จังหวัดกาฬสินธุ์

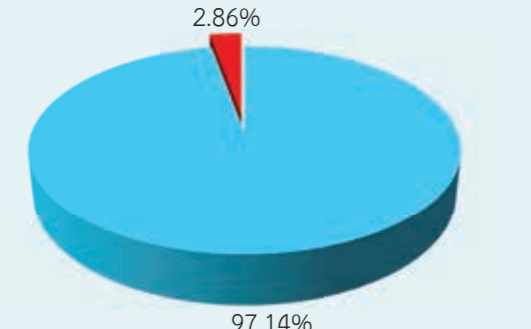


ท่านคิดว่า สะพานข้ามอ่างเก็บน้ำลำปาว มีความเหมาะสมเพียงใด



- อยากให้สร้างในสายทางเดิม จะได้ไม่ทับที่ทำกินของชาวบ้าน
- อยากให้มีการจ่ายค่าทดแทนที่ดินที่เสียไป
- อยากให้มีการก่อสร้างไวๆ

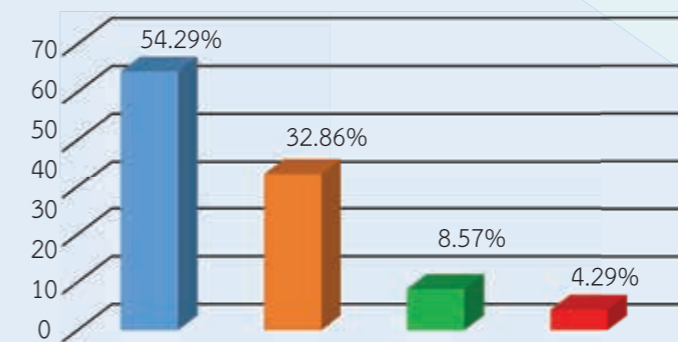
ท่านคิดว่า สะพานข้ามอ่างเก็บน้ำลำปาว มีประโยชน์ต่อท่านและชุมชนของท่านหรือไม่



- มีประโยชน์
- ไม่มีประโยชน์

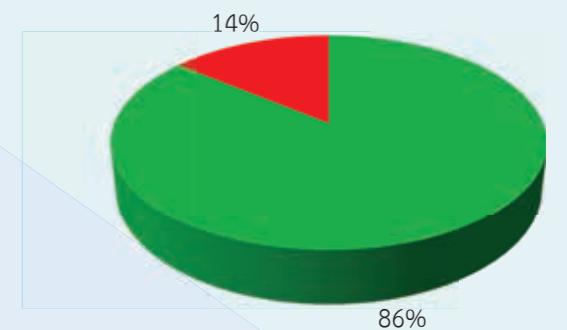


แนวสายทางของโครงการฯ ท่านมีที่ดินหรือสิ่งปลูกสร้างมีหรือไม่



- ไม่มีที่ดินและสิ่งปลูกสร้าง อยู่ใกล้แนวถนนโครงการฯ
- มีที่ดิน/สิ่งปลูกสร้าง อยู่ใกล้แนวถนนโครงการฯ ในระยะ 50 เมตร จากแนวถนนโครงการฯ
- มีที่ดิน/สิ่งปลูกสร้าง อยู่ใกล้แนวถนนโครงการฯ ในระยะมากกว่า 50 เมตร จากแนวถนนโครงการฯ
- อื่นๆ

ท่านยินดีอุทิศที่ดินและทรัพย์สินเพื่อการพัฒนาโครงการหรือไม่



- ยินดีอุทิศ
- ไม่ยินดีอุทิศ